



Bahnhof: Oberferrieden

Sanierung Nebengebäude.

Inhaltsverzeichnis.

- 1. Übersicht der Ausführung.**
- 2. Allgemeine Inos zur Bauausführung.**
- 3. Anfahrt/- zum Arbeitsort.**
- 4. BE-Fläche bzw. Lagerfläche.**
- 5. Parkplätze.**
- 6. Ausführung der Fassadenarbeiten.**
- 7. Ausführung der Rhombus-Leisten.**

-Baumaßnahme: -Bahnhof Oberferrieden: „Sanierung des Nebengebäudes“

-Lage: Der Bahnhof Oberferrieden befindet sich ca. 30 km südlich von Nürnberg.

-Umsetzung der Maßnahme: (ab März 2026 - bis September 2026)

Aktueller: Zustand



Umsetzung:



Allgemeine Infos zum Bauablauf:

-Vor Bau Beginn:

- Arbeiten sind immer 2 Wochen vorher schriftlich anzumelden.
- Vor Baubeginn muss eine Einweisung, vom Projektleiter erfolgen.

-Arbeitszeiten: MO-Fr (07.00-18.00 Uhr)

- In der Zeit von Montag-Freitags können die Arbeiten problemlos ausgeführt werden.
- Arbeiten an Feiertagen oder Nachtschichten dürfen nur mit Abstimmung und Genehmigung der Projektleitung erfolgen.

-Strom und Wasseranschluss:


Strom und Wasseranschluss, kann vom Arbeitgeber nicht gestellt werden. Strom und Wasser muss von Arbeitnehmer selbst erfolgen.

Anfahrt und Lagebeschreibung:




Der Bahnhof befindet sich im Landkreis Nürnberg . In der Gemeinde Burgthann:


Oberferrieden
 Bahnweg
 90559 Burgthann

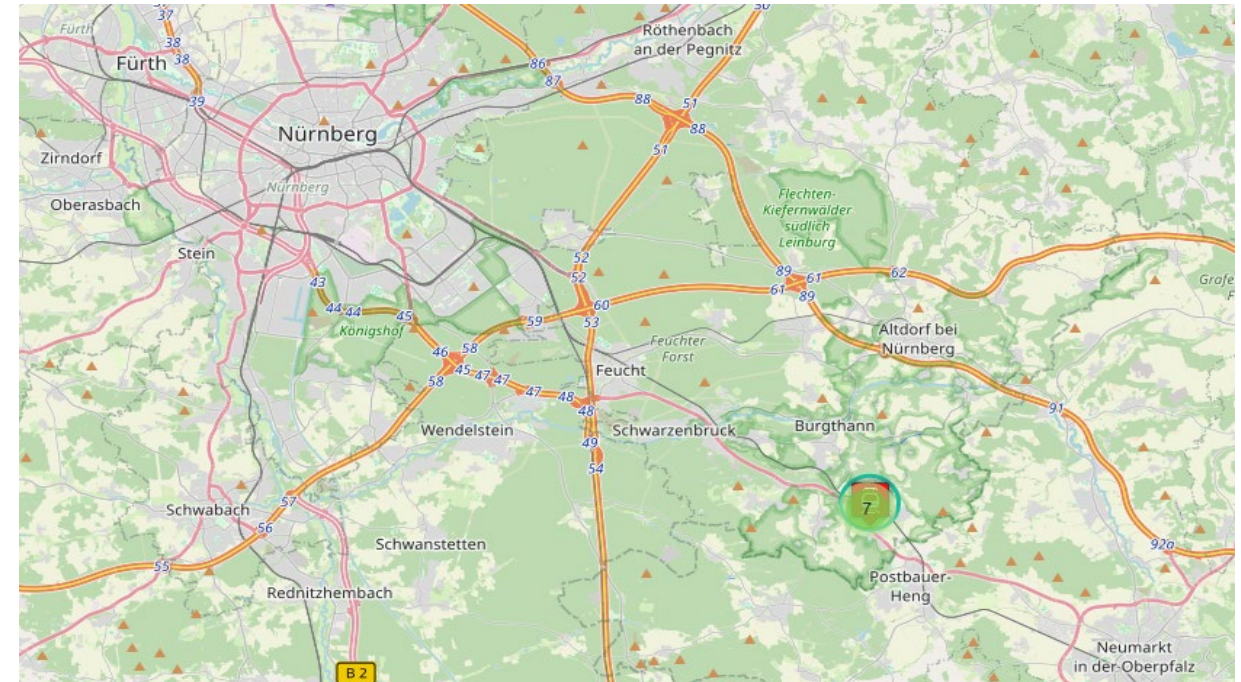
Die Anreise nach Oberferrieden (**Gemeinde Burgthann**) ist optimal mit **S-Bahn (S3 Nürnberg-Neumarkt)**, **Bus (VGN-Netz)** und dem **Auto über die B8** möglich, da die Autobahnen A3, A6, A9 und A73 nahegelegen sind; der Bahnhof Oberferrieden bietet S-Bahn-Anschluss, während lokale Busse weitere Verbindungen sicherstellen. 

Mit dem öffentlichen Nahverkehr (ÖPNV)

- **S-Bahn:** Die S3 (Richtung Neumarkt/Oberpfalz) bedient den Bahnhof Oberferrieden direkt, mit schnellen Verbindungen nach Nürnberg und in die Region.
- **Bus:** Buslinien des Verkehrsverbund Großraum Nürnberg (VGN) ergänzen das Angebot, beispielsweise die Linie 503 (Burgthann-Unterferrieden). 

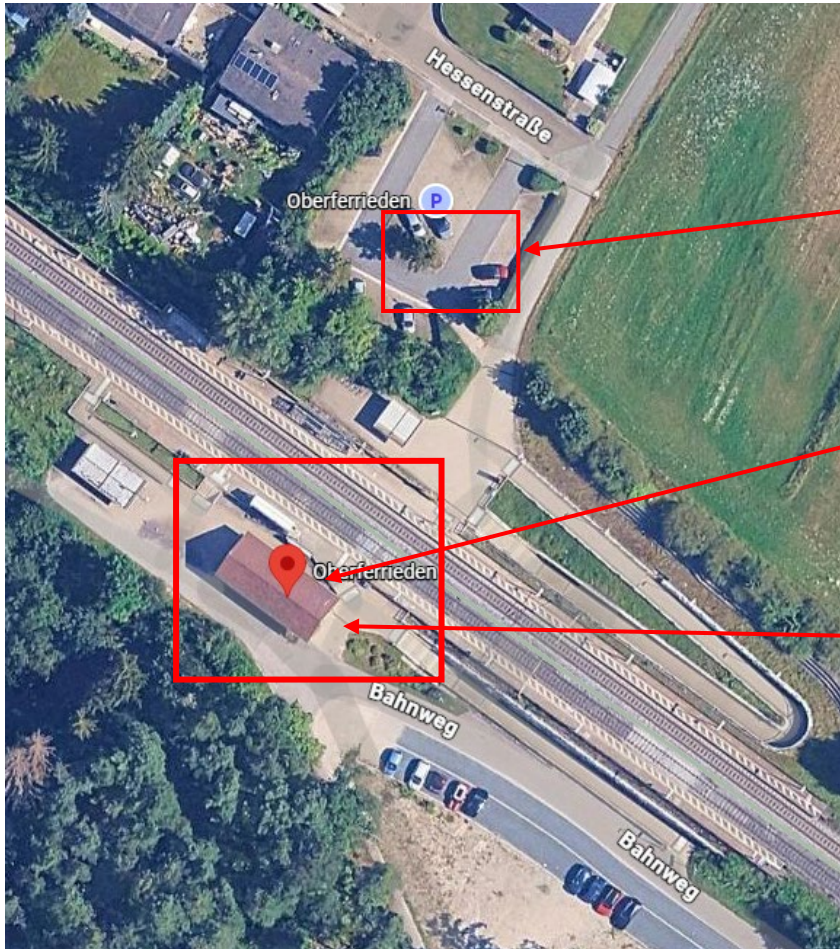
Mit dem Auto

- **Bundesstraße B8:** Diese verläuft direkt durch das Gemeindegebiet und verbindet Oberferrieden mit Nürnberg und Neumarkt.
- **Autobahnen:** Die A3, A6, A9 und A73 sind schnell erreichbar und bieten Anbindungen in alle Richtungen. 



Baustelleneinrichtungsfläche:

Am Bahnhof Oberferrieden steht eine Baustelleneinrichtungsfläche zur Verfügung:



Stellplatz für Autos.

Sanierung Gebäude.

Baustelleneinrichtung,
Bauschuttcontainer usw.

Arbeiten am Nebengebäude.

Sanierung Nebengebäude: Bahnhof Oberferrieden



Holz/Wetterbretter:

Wetterbretter, Lackieren:
Farbton nach Wahl- (Hell)

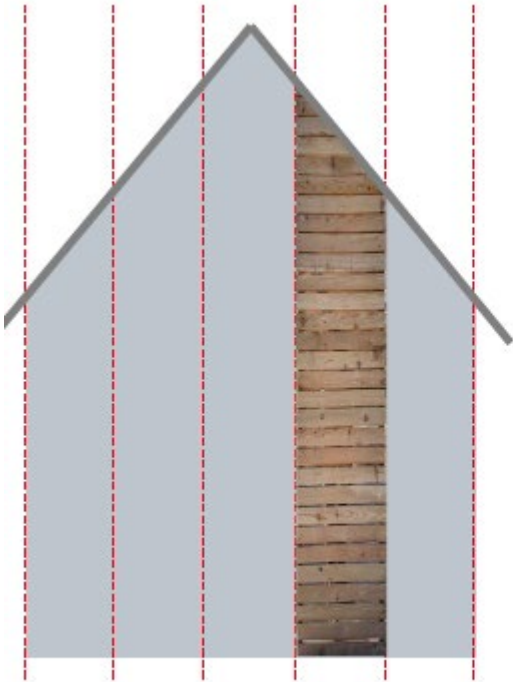
Fassade:

-Oberputz Filzputz 2-3 mm Korn.
-Anstrich: Farbton Taubenblau RAL 5014

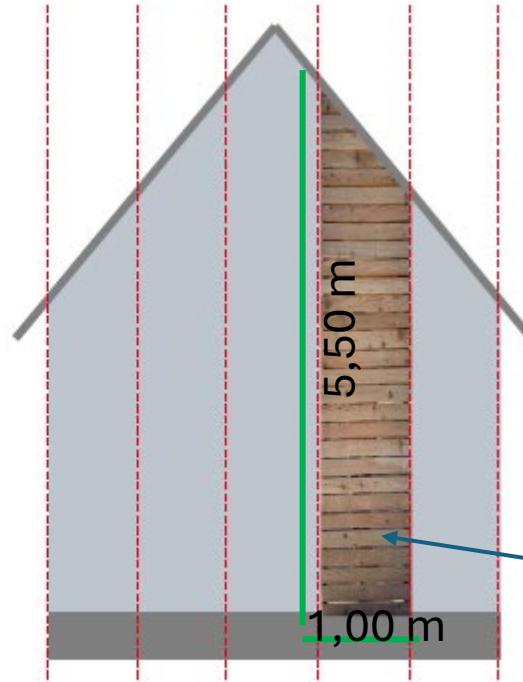
Sockel:

-Verputzen: Oberfläche gefilzt.
-Anstrich: Farbton Bleichblau RAL 2308010

Rhombus-Leiste:



stirnseitig ohne Sockel



stirnseitig mit Sockel

Details

- Fassadenseite, die für Reisenden sichtbar ist bzw. auf dem Weg des Reisenden liegt
- stirnseitig: 1/5 der Fassadenbreite
- längsseitig: 100 cm breit
- Höhe: Unterkante Dach
- bei Sockel: Oberkante Sockel / ohne Sockel Oberkante Boden
- Holzart: Rhombusleiste bspw. heimische Lärche

Maße: ca. 1,00 m x 5,50 m

Bahnhof Oberferrieden: Fassadensanierung Nebengebäude

Aktueller Zustand:



Umsetzung:



A woman with curly hair and sunglasses is seen from the back, holding a smartphone and looking at a map. She is wearing a blue backpack and a colorful patterned shirt. The background is a blurred city street.

Vielen Dank